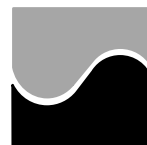


geodyna 2102

Ersatzteilliste
Spare parts list
Liste des pièces détachées

Radauswuchtmaschinen
Wheel balancers
Equilibreuses de roues

HOFMANN



Hofmann Werkstatt-Technik

Fig. 1: Schwinger mit Antrieb
 Vibratory system with drive unit
 Ensemble vibratoire avec unité d'entraînement

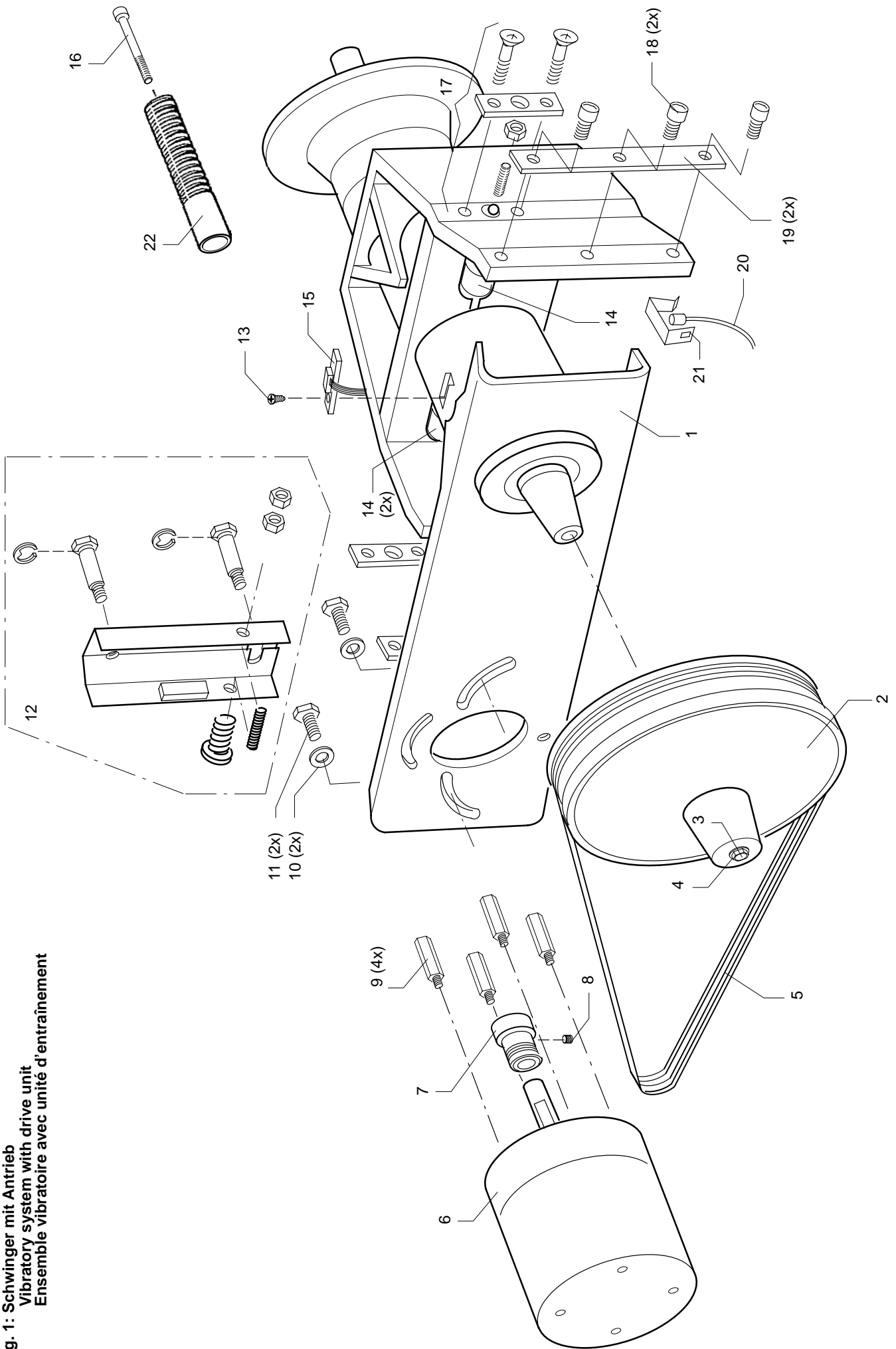


Fig. 2: Radschutz, Gewichtekasten mit Anzeige
Wheel guard, weight box with display
Carter de roue, ens. compartiments a masses avec panneau d'affichage

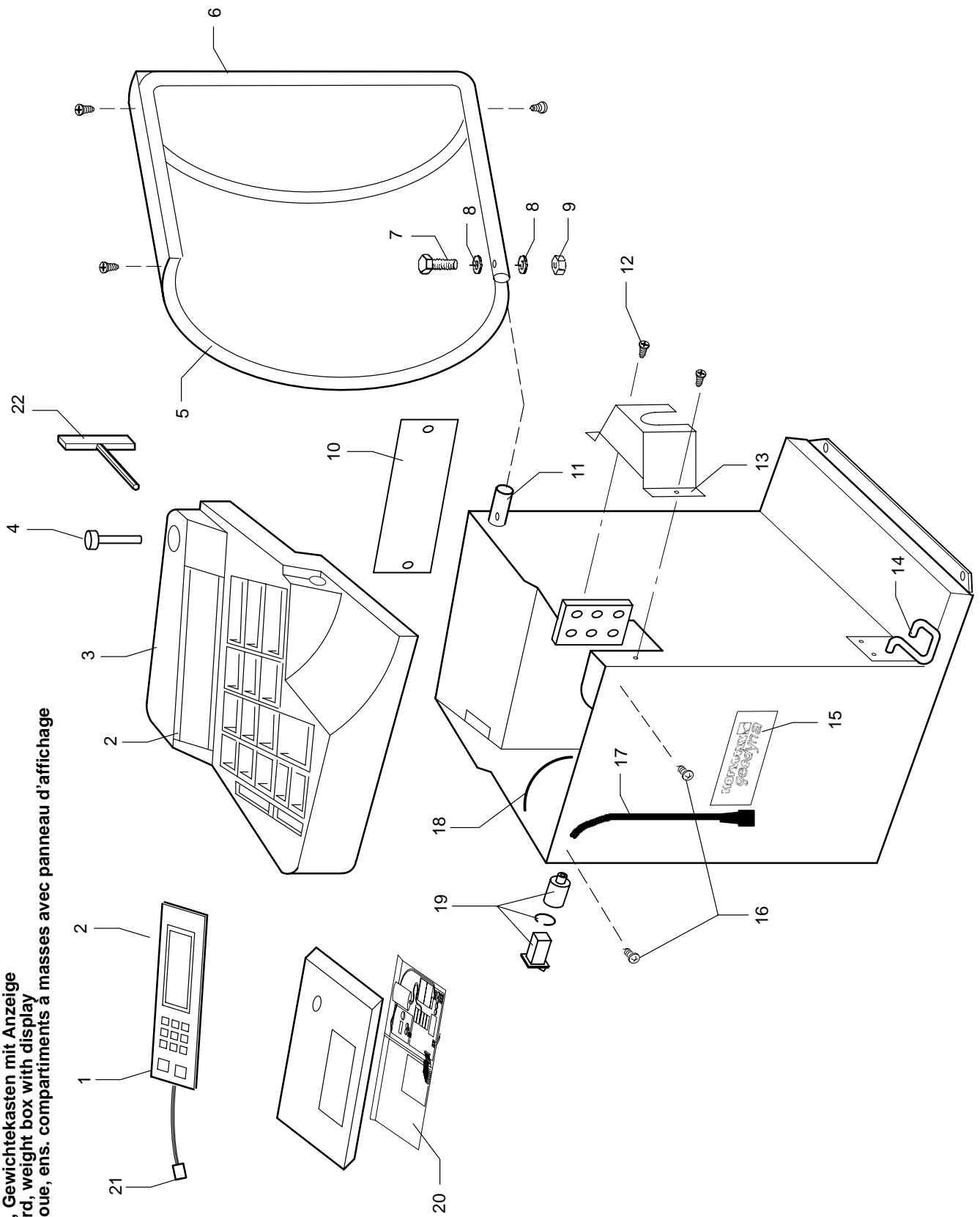


Fig. 3: Abstandsmesseinrichtung
Distance gauge
Pige de distance

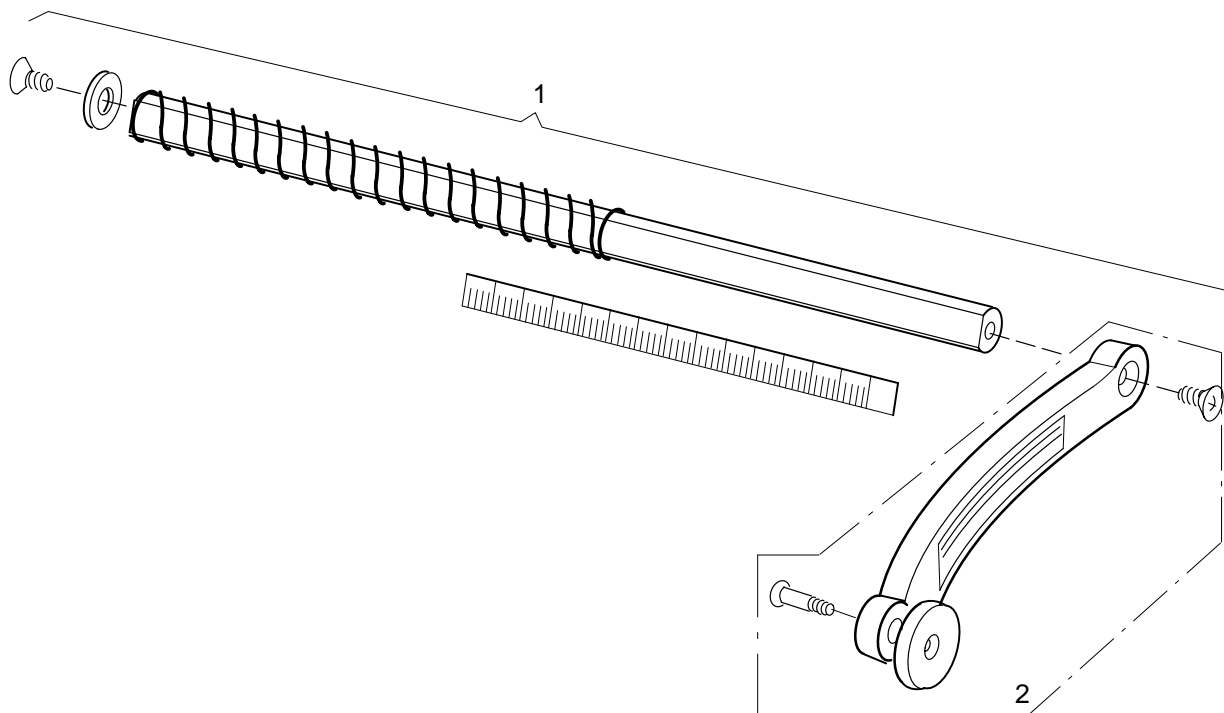


Fig. 4: Pedal für Haltebremse
Pedal for main shaft lock
Pédale de blocage de l'arbre principal

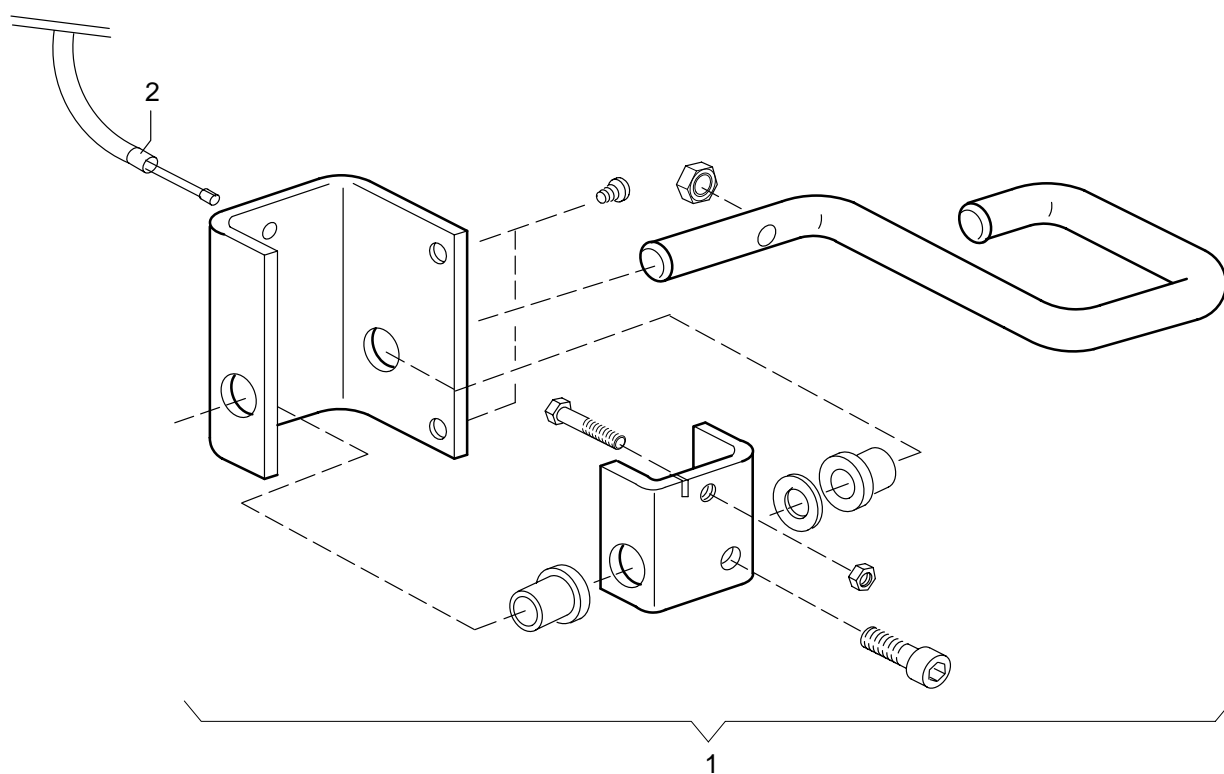


Fig. 5: Radschutzachse
Wheel guard arbour
Arbre du carter de roue

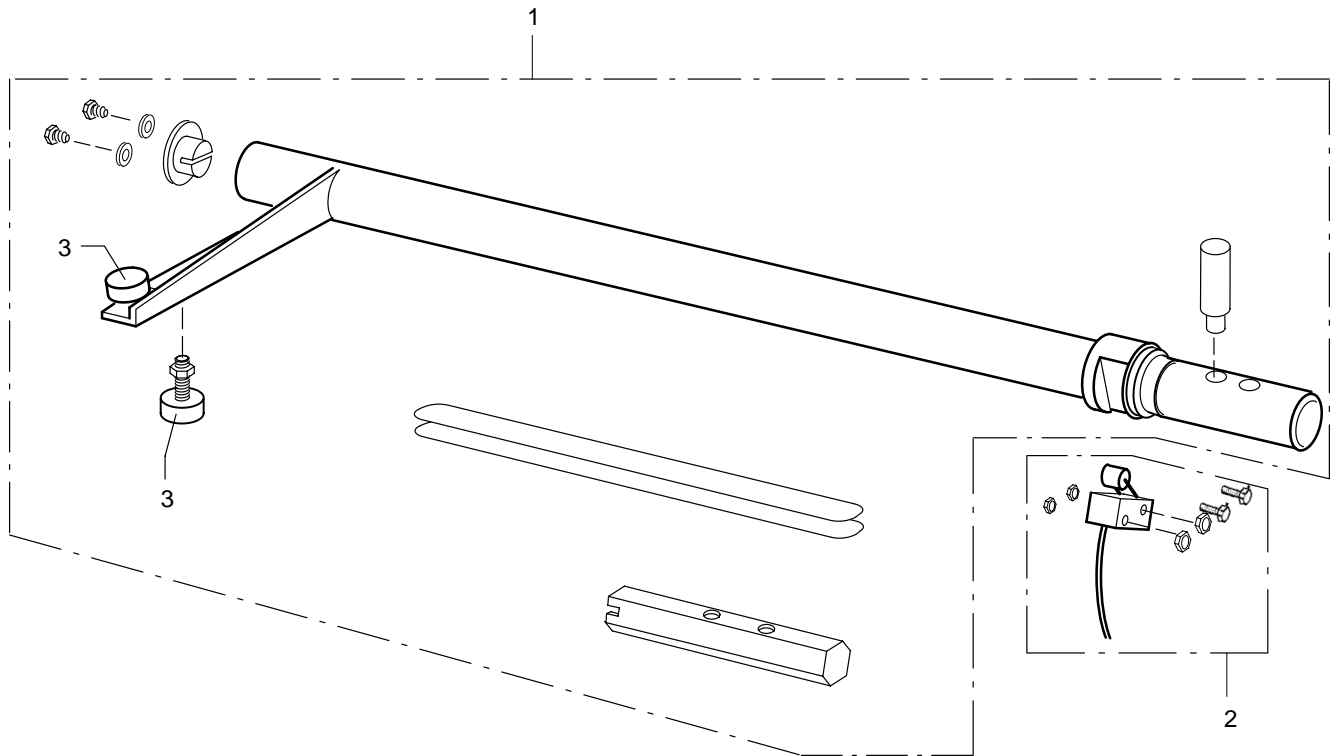
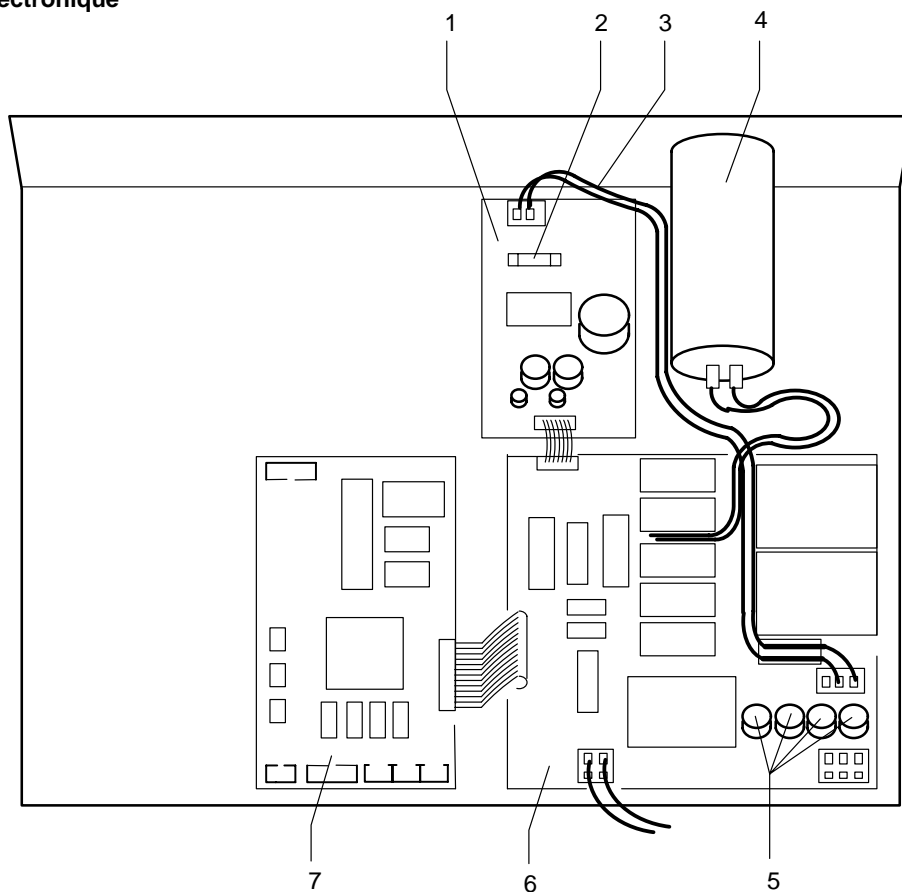


Fig. 6: Elektroniksteuerung
Electronic unit
Unité électronique



No.	Mat.no./Ref.	Bezeichnung	Designation	Désignation	Dat./Spec.	DIN
		Bild 1: Schwinger mit Antrieb	Fig. 1: Vibratory system with drive unit	Fig. 1: Ensemble vibratoire avec unité d'entraînement		
1	6418 476	Schwinger, komplett,	Vibratory system	Ensemble vibratoire		
2	6418 343	Antriebscheibe	Drive pulley	Poulie d'entraînement		
3	1640 080	Scheibe	Washer	Rondelle	8.4	9021
4	1530 098	Sechskantschraube	Hexagon bolt	Boulon à tête hexagonale	M8 x 35	933
5	1252 584	Riemen	Belt	Courroie	5PJ711	7867
6	4104 280	Motor	Motor	Moteur	WS 120W	
7	6418 405	Motorscheibe	Motor pulley	Poulie moteur		
8	1527 016	Gewindestift	Setscrew	Vis sans tête	M6 x 8	915
9	6418 415	Motor-Distanzstück	Spacer for motor	Pièce d'écartement du moteur		
10	1641 060	Scheibe	Washer	Rondelle	B 6.4	125
11	1530 072	Sechskantschraube	Hexagon bolt	Boulon à tête hexagonale	M6 x 12	933
12	6418 303	Haltebremse kpl.	Main shaft lock assy.	Ens. de blocage de l'arbre principal		
13	1509 010	Schraube	Screw	Vis	M4 x 6	7985
14	6416 064	Meßgeber	Transducer	Capteur		
15	6726 388	Optoelektronik	Opto-electronic unit	Unité opto-électronique		
16	1524 098	Zylinderschraube	Hex. socket head cap screw	Vis Allen	M10 x 12	912
17	6418 439	Meßgeber-Befestigungsteile	Fastening means for transducer	Moyens de fixation du capteur		
18	6418 337	Schwinger-Distanzstück	Spacer for vibratory system	Pièce d'écartement de l'ensemble vibratoire		
19	1524 060	Zylinderschraube	Hex. socket head cap screw	Vis Allen	M8 x 20	912
20	6792 026	Temperatursensor	Temperature sensor	Capteur de température		
21	1628 090	Haltefeder	Clip	Clip		
22	6418 467	Gewindestück	Threaded shaft	Arbre fileté		
		Bild 2: Radschutz, Gewichtekasten	Fig. 2: Wheel guard of, weight box	Fig. 2: Carter de roue, compartiments à masses		
1	6705 832	Bedien- und Anzeigeeinheit, komplett	LC display and keypad assy.	Ens. afficheur LCD et clavier à touches		
2	4239 650	Hakenband	Adhesive closure (male)	Fermeture adhésive (mâle)		
	4239 648	Schlaufenband	Adhesive closure (female)	Fermeture adhésive (femelle)		
3	1701 081	Gewichtekasten, tiefschwarz RAL 9005	Weight box, black RAL 9005	Ens. compartiments à masses, noir RAL 9005		
4	6418 416	Justiergewicht	Calibration weight	Masse-étalon		
5	1701 079	Radschutz, tiefschwarz RAL 9005	Wheel guard, black RAL 9005	Carter de roue, noir RAL 9005		
6	6417 923	Radschutzrohr einteilig	One-part wheel guard pipe	Tuyau du carter de roue en une pièce		
7	1529 800	Sechskantschraube	Hexagon bolt	Boulon à tête hexagonale	M10 x 55	931
8	1641 100	Scheibe	Washer	Rondelle	B10	125
9	1557 101	Sechskantmutter	Hexagon nut	Ecrou hexagonal	M10	6925
10	6418 435	Rückwand-Deckel	Rear panel	Panneau arrière		
11		Radschutzachse (siehe Fig. 5)	Wheel guard arbour (see Fig. 5)	Arbre du carter de roue (voir Fig. 5)		
12	1532 618	Schneidschraube	Self-tapping screw	Vis autotaraudeuse	M5 x 10	
13	6418 437	Schwingerabdeckung	Cover of vibratory system	Couvercle de l'ensemble vibratoire		
14		Pedal für Haltebremse (siehe Fig. 4)	Pedal for main shaft lock (see Fig. 4)	Ens. pédale de blocage de l'arbre principal (voir Fig. 4)		
15	4082 325	Schriftzug geodyna 2102	Decal geodyna 2102	Macaron geodyna 2102		
16	1532 532	Blechschaube	Tapping screw	Vis à tôle	B 6.3 x 32	7981
17	6782 712	Schalterleitung	Switch lead	Câble interrupteur		
18	4206 140	Netzkabel	Power cord	Câble secteur		
19	6417 767	Wippenschalter, komplett	Mains switch assembly	Ens. interrupteur secteur		
20		Elektroniksteuerung (siehe Fig. 6)	Electronic unit (see Fig. 6)	Unité électronique (voir Fig. 6)		
21	6791 983	Verbindungskabel	Connecting lead	Câble de raccordement		
22	5525 508	Schraubendreher	Screw driver	Tourne-vis	SW 8	

No.	Mat.no./Ref.	Bezeichnung	Designation	Désignation	Dat./Spec.	DIN
		Bild 3: Abstandsmesseinrichtung	Fig. 3: Distance gauge	Fig. 3: Pige de distance		
1	6417 336	Abstandsmesseinrichtung, komplett	Distance gauge assy.	Ens. pige de distance		
2	6418 398	Tasthebel, komplett	Gauge arm assy.	Ens. bras de pige		
		Bild 4: Pedal für Haltebremse	Fig. 4: Pedal for main shaft lock	Fig. 4: Pédale de blocage de l'arbre principal		
1	6418 448	Pedaleinheit	Pedal assembly	Ens. pédale		
2	1230 804	Bowdenzug	Bowden cable	Câble Bowden		
		Bild 5: Radschutzachse	Fig. 5: Wheel guard arbour	Fig. 5: Arbre du carter de roue		
1	6417 949	Radschutzachse, komplett	Wheel guard arbour	Arbre du carter de roue		
2	6417 763	Endschalter	Limit switch	Fin de course		
3	1745 207	Anschlagpuffer	Stop	Butée		
		Bild 6: Elektroniksteuerung	Fig. 6: Electronic unit	Fig. 6: Unité électronique		
	6705 793	Elektroniksteuerung, komplett	Electronic unit	Unité électronique		
1	3624 057	Netzteil	Power supply	Bloc secteur		
2	3350 315	Sicherungseinsatz	Set of fuses	Jeu de fusibles		
3	6791 961	Netzteilanschluß	Power supply connector	Connecteur du bloc secteur		
4	3762 025	Kondensator	Capacitor	Condensateur		
5	3350 320	Sicherungseinsatz	Set of fuses	Jeu de fusibles		
6	6726 380	Interfaceplatine	Interface board	Carte d'interface		
7	6726 381	Prozessorplatine	Processor board	Carte processeur		
8	6740 726	Programm (nur für Datentransfer), ohne Abbildung	Software (for data transfer only), not illustrated	Logiciel (seulement pour transfert des données), sans illustration		

**Snap-on Deutschland Holding GmbH • Geschäftsbereich Hofmann Werkstatt-Technik
Postfach 1202 • D-64311 Pfungstadt • Service Tel. +49 6157 12-482 • Fax +49 6157 12-484**

9422 164 11.99 D, GB, F Printed in Federal Republic of Germany

Technical alterations reserved.